



STAND EXCLUSIVO CAMARA PYME ARGENTINA

EXPOCOMER 2026-PANAMA

10 al 12 de Marzo .

EXPOCOMER 2026 será la XLIII edición de esta destacada exposición ferial, ofreciendo una plataforma única para promover su oferta exportable o de servicios ante más de 20,000 visitantes, incluyendo compradores internacionales en busca de nuevas oportunidades comerciales.

CATEGORÍAS DESTACADAS EN LA FERIA

- Bebidas y Alimentos
- Textiles, Ropa y Accesorios
- Tecnología y Comunicación

BENEFICIOS EXCLUSIVOS PARA EXPOSITORES

1. Participación en la Rueda Internacional de Negocios:

Acceso exclusivo a la Rueda de Negocios, que se llevará a cabo:

- 11 de marzo: De 12:00 p.m. a 4:00 p.m.
- 12 de marzo: De 10:00 a.m. a 4:00 p.m.

Podrá agendar citas previas con máximo de 30 contrapartes a través de nuestra plataforma, con reuniones de 15 minutos en el Centro de Negocios en el recinto ferial.

2. Acceso a eventos paralelos:

Como expositor, también tendrá la oportunidad de participar en otros eventos líderes del país, que le brindarán la oportunidad de conocer nuevas tendencias en diversos sectores:

- **EXPO LOGÍSTICA PANAMÁ:** Un evento especializado en logística, transporte, manejo de carga y comercio exterior. Es la plataforma ideal para conocer innovaciones en la cadena de suministro y explorar soluciones tecnológicas aplicadas a la industria.
- **EXPO TURISMO INTERNACIONAL:** Se enfoca en promover destinos turísticos y productos del sector. Un espacio para generar alianzas comerciales y descubrir las últimas tendencias en turismo, hospitalidad y experiencias de viaje.
- **EXPO ELÉCTRICA:** Dirigido al sector energético, con énfasis en soluciones eléctricas, eficiencia energética y energías renovables. Una excelente oportunidad para conocer innovaciones en productos eléctricos y conectar con expertos del sector.
- **EXPO TECH:** Centrado en tecnología y comunicación, destacando avances en innovación digital, telecomunicaciones y soluciones tecnológicas aplicadas a diferentes sectores industriales.

ESPACIO MODULAR DISEÑO ESPECIAL

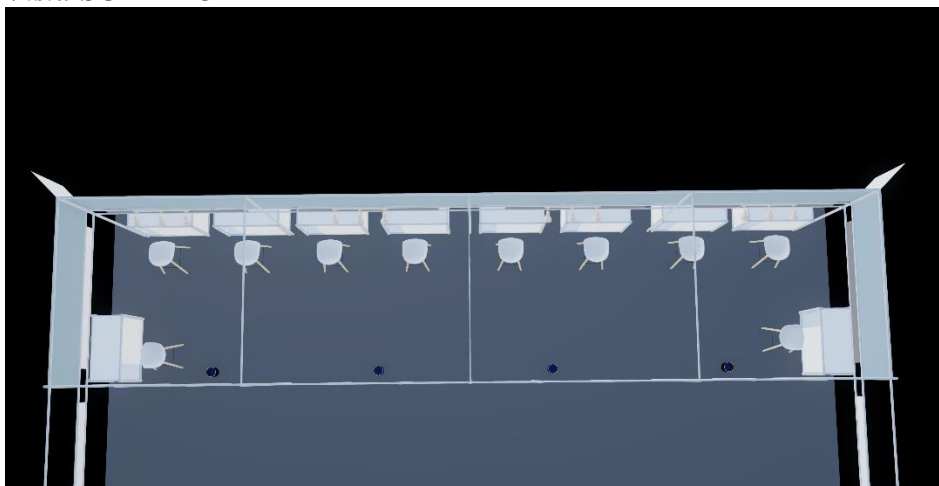
- *Asistencia técnica y Asesoramiento//Armado de agendas de Negocios.*
- *Espacio alfombrado, estructura de aluminio, paneles modulares blancos (2.42 x 0.95 m)*
- *Ploteo de Imágenes-Logos Impresión y pegado en paneles contratados.*
- *Electricidad consumo hasta 500 W, luces y tomas Corriente.*
- *Limpieza permanente y protección de muestras, en Stand.*
- *Credenciales (cantidad de acuerdo del área contratada).*
- *Catálogo oficial Inclusión texto empresa (hasta 10 líneas).*
- *Servicio Integral: café, caramelos, y agua. Promotoras.*
- *Mobiliario: mesas, sillas-, plantas ornamentales.*
- *Plasma-TV para reproducir Imágenes de cada empresa. Videos –*
- *Traslado a Feria todos los días. (Ida y vuelta)*

SERVICIOS OPCIONALES COMPLEMENTARIOS

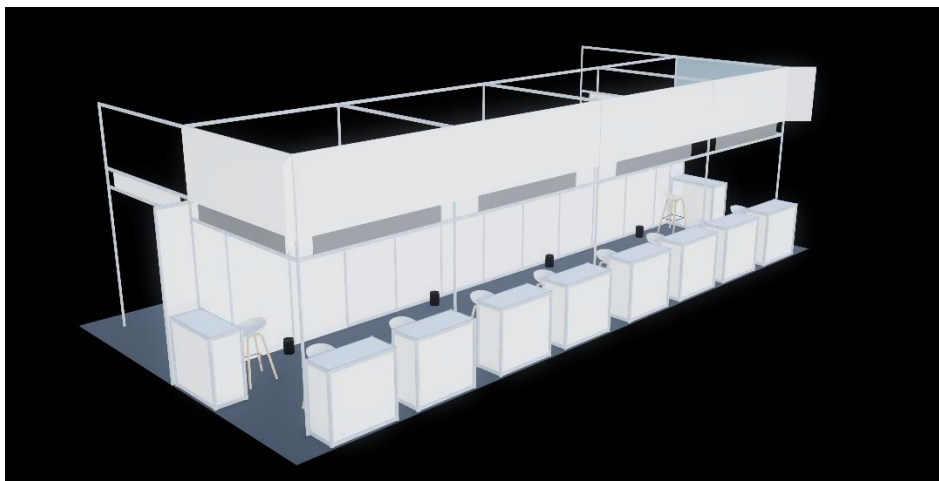
- *Mobiliario: Heladera, ventilador, banquetas, exhibidores, etc*
- *Envío de muestras.*
- *Transporte Aeropuerto-Hotel // Hotel- Aeropuerto*
- *Orientación en búsqueda de paquetes de Turismo*

Nuestro Diseño

Vista SUPERIOR



Vista FRENTE





Tarifas:

Opción 1: módulo 2x3 mts USD 5000

Forma de Pago:

50 % Anticipo en firma de contrato antes del 15 de Enero
50 % hasta el 15 de Febrero

Inter deposito-Transferencia Bancario
Cámara Pyme - CUIT: 30-71211709-1
Banco de la Provincia de Buenos Aires
Cuenta Corriente N°: 1000-56346/6
CBU: 0140000701100005634662